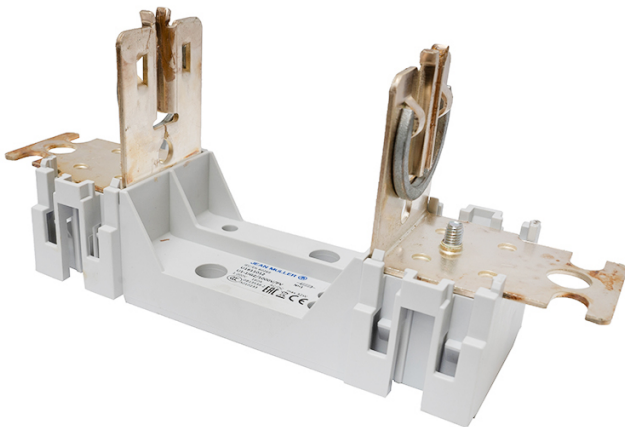


Podstawa bezpiecznikowa U1-1IGZ/1000V/PV

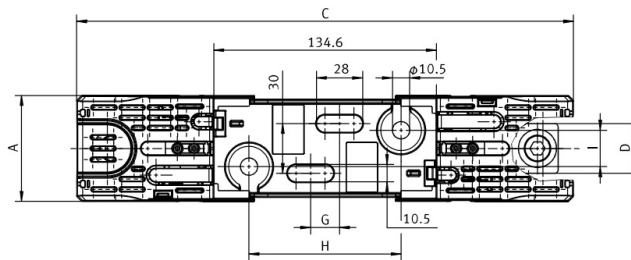
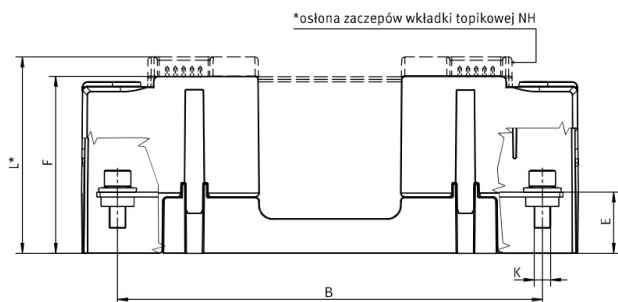
nr artykułu: U1611012



Opis

Podstawa bezpiecznikowa 1-bieg. na napięcie 1000VDC, przeznaczona do pracy w instalacjach fotowoltaicznych. Współpracuje z wkładkami bezpiecznikowymi NH1 gPV 750/1000VDC. Pozycja pracy pionowa lub pozioma, przekrój przyłączanych przewodów 25-150mm², przyłącze śrubowe M10.

Wymiary montażowe



Typ	A	B	C	D	E	F	G	H	I	K	L*
U1XL-1IGZ/1500	59	257	300,5	30	37	102,5	17,5	92	22	M10	111
U2XL-1IGZ/1500	64	257	300,5	30	37	107	17,5	92	22	M10	119
U3L-1IGZ/1500	80	270	328	40	38	122,5	25	96	26	M12	134,5

DANE TECHNICZNE

Dane ogólne

Nazwa produktu:	Podstawa bezpiecznikowa
Oznaczenie producenta:	U1-1IGZ/1000V/PV
Nr artykułu:	U1611012
ETIM 5.0:	EC000067
EAN:	4029155412359

Parametry elektryczne

Napięcie znamionowe U_e [V]	1000V DC
Prąd znamionowy I_e [A]	250A
Prąd cieplny z wkładką topikową I_{th} [A]	250A
Prąd cieplny ze zworą I_{th} [A]	325A
Maksymalna dopuszczalna strata mocy na wkładce topikowej P_a [W]	32W

Parametry mechaniczne

Przyłącza kablowe

Rodzaj przyłącza	śruba M10
Przekrój zaciskanych kabli	25-150mm ²
Moment dokręcenia	30-35Nm

Warunki pracy

Temperatura otoczenia T [°C]	od -25 do +55°C
Zasilanie	górze / dół
Położenie montażowe	w poziomie i w pionie
Stopień zabrudzenia	3
Kategoria przepięcia	III