

# Izolator wsporczy INS401040

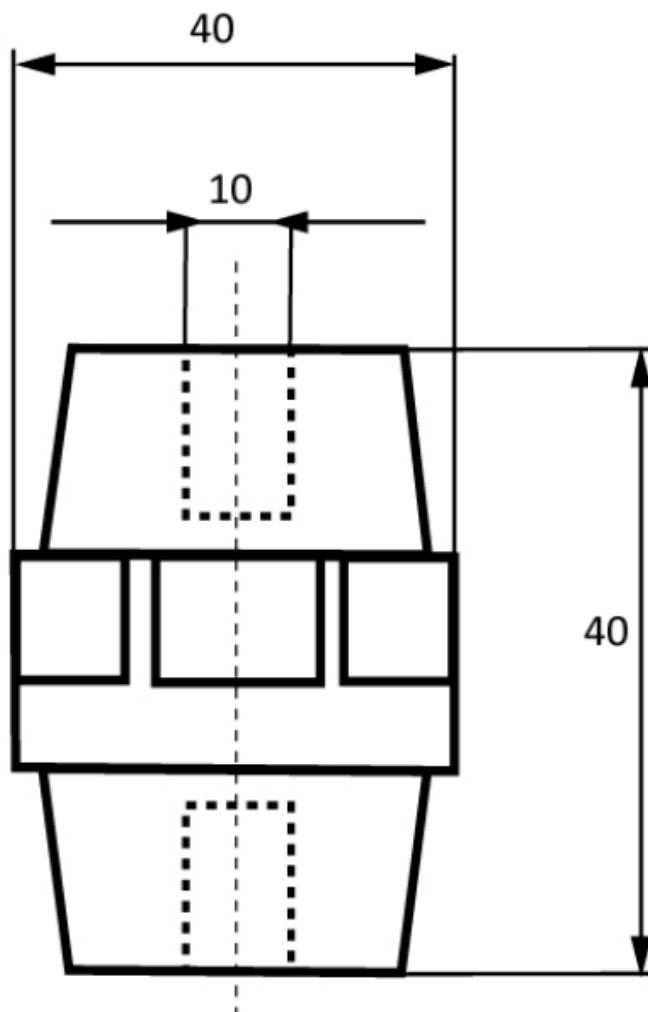
nr artykułu: X003810222

## Opis

Izolator wsporczy typu INS, średnica otworu M10, wymiary 40x40mm, napięcie znamionowe 1000VAC.



## Wymiary montażowe



### DANE TECHNICZNE

#### Dane ogólne

|                        |                   |
|------------------------|-------------------|
| Nazwa produktu:        | Izolator wsporczy |
| Oznaczenie producenta: | INS401040         |
| Nr artykułu:           | X003810222        |
| ETIM 5.0:              | EC002270          |
| EAN:                   | 3838895495239     |

#### Parametry elektryczne

|                            |       |
|----------------------------|-------|
| Napięcie znamionowe Ue [V] | 1000V |
|----------------------------|-------|

#### Parametry mechaniczne

#### Przyłącza kablowe

#### Warunki pracy