

Izolator wsporczy INS40840

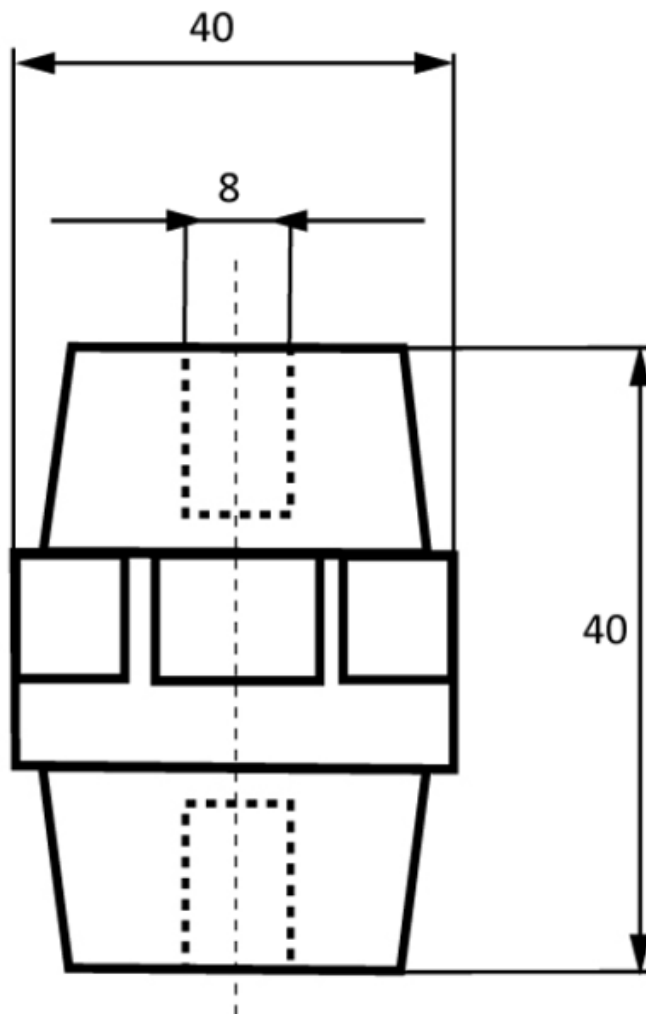
nr artykułu: X003810221

Opis

Izolator wsporczy typu INS, średnica otworu M8, wymiary 40x40mm, napięcie znamionowe 1000VAC.



Wymiary montażowe



DANE TECHNICZNE

Dane ogólne

Nazwa produktu:	Izolator wsporczy
Oznaczenie producenta:	INS40840
Nr artykułu:	X003810221
ETIM 5.0:	EC002270
EAN:	3838895495215

Parametry elektryczne

Napięcie znamionowe Ue [V]	1000V
----------------------------	-------

Parametry mechaniczne

Przyłącza kablowe

Warunki pracy