

Izolator wsporczy INS40641

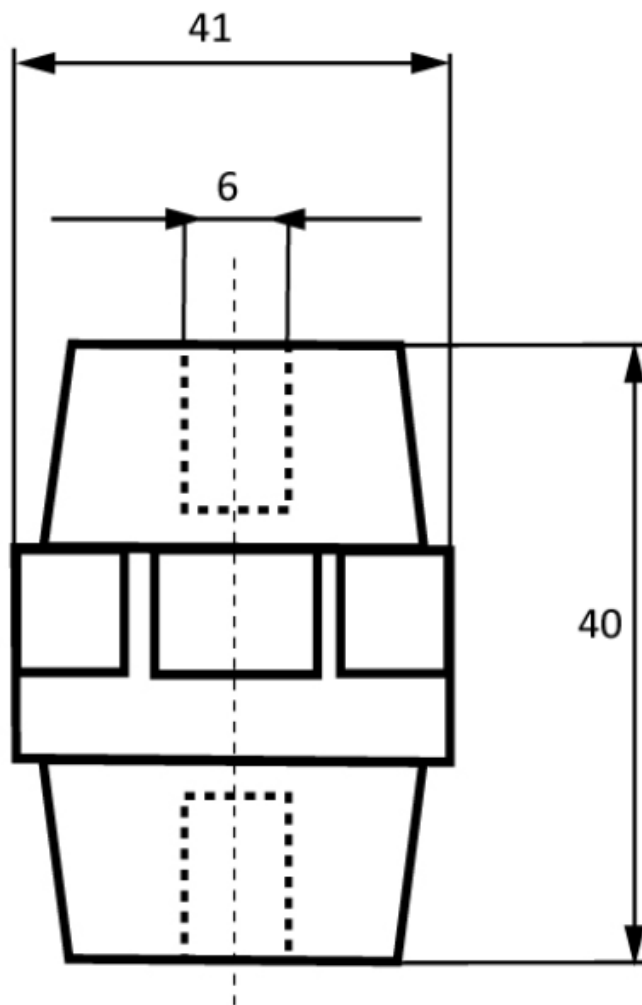
nr artykułu: X003810220

Opis

Izolator wsporczy typu INS, średnica otworu M6, wymiary 40x41mm, napięcie znamionowe 1000VAC.



Wymiary montażowe



DANE TECHNICZNE

Dane ogólne

Nazwa produktu:	Izolator wsporczy
Oznaczenie producenta:	INS40641
Nr artykułu:	X003810220
ETIM 5.0:	EC002270
EAN:	3838895495192

Parametry elektryczne

Napięcie znamionowe Ue [V]	1000V
----------------------------	-------

Parametry mechaniczne

Przyłącza kablowe

Warunki pracy