

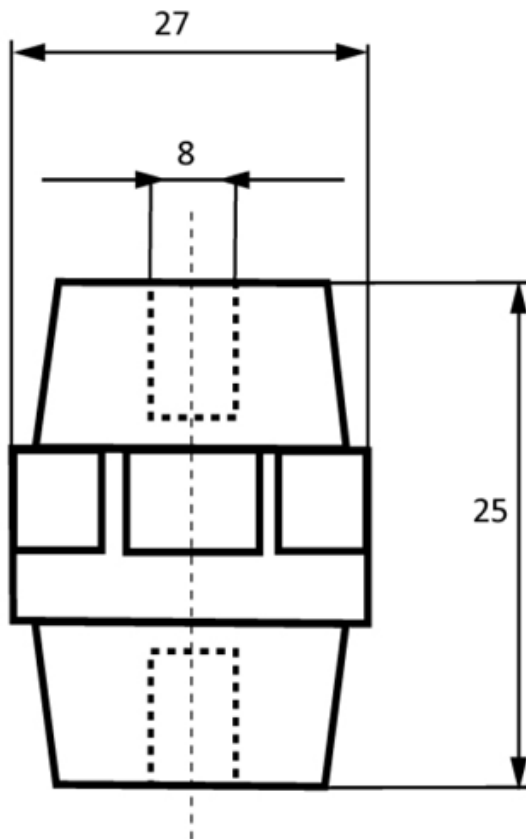
Izolator wsporczy INS25827

nr artykułu: X003810211

Opis

Izolator wsporczy typu INS, średnica otworu M8, wymiary 25x19mm, napięcie znamionowe 600VAC.

Wymiary montażowe



DANE TECHNICZNE

Dane ogólne

Nazwa produktu:	Izolator wsporczy
Oznaczenie producenta:	INS25827
Nr artykułu:	X003810211
ETIM 5.0:	EC002270
EAN:	3838895495017

Parametry elektryczne

Napięcie znamionowe Ue [V]	600V
----------------------------	------

Parametry mechaniczne

Przyłącza kablowe

Warunki pracy