

# Nośnik szyn zbiorczych SST-60/1

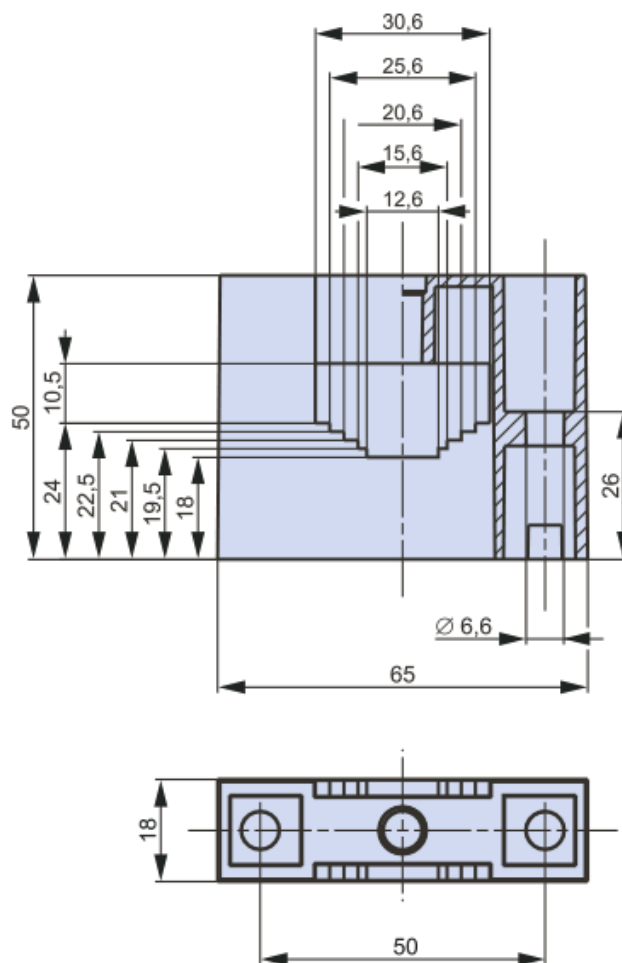
nr artykułu: G1410000

## Opis

Nośnik 1-bieg. dla szyn o przekroju max. 30x10mm i grubości 5-10mm. Napięcie robocze 690VAC, napięcie izolacji 1000VAC.



## Wymiary montażowe



DANE TECHNICZNE	
<b>Dane ogólne</b>	
Nazwa produktu:	Nośnik szyn zbiorczych
Oznaczenie producenta:	SST-60/1
Nr artykułu:	G1410000
ETIM 5.0:	EC001166
EAN:	4029155492764
Norma kontrolna:	EN/PN 60947-3
<b>Parametry elektryczne</b>	
Napięcie znamionowe Ue [V]	690V
Napięcie znamionowe izolacji AC Ui [V]	1000V
<b>Parametry mechaniczne</b>	
<b>Przyłącza kablowe</b>	

**Warunki pracy**