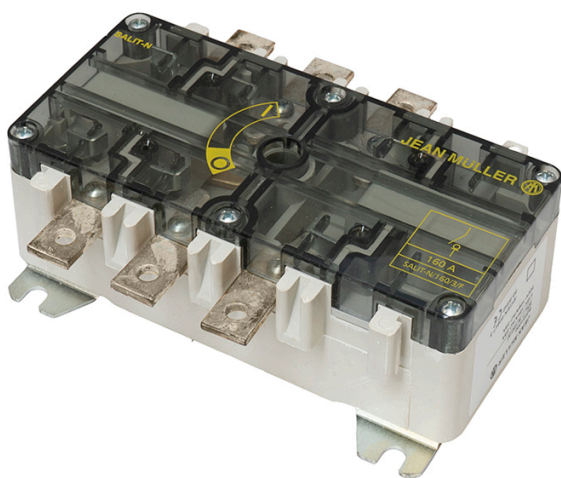


Rozłącznik izolacyjny SALIT-N/160/3/F

nr artykułu: B2031000



Opis

Rozłącznik izolacyjny o prądzie $I_n=160A$, 3-bieg., do montażu na płycie montażowej. Posiada mechanizm migowy oraz widoczną przerwę izolacyjną. Możliwy montaż rączki bezpośredniej lub wyprowadzenia napędu na drzwi rozdzielnic nn.

DANE TECHNICZNE

Dane ogólne

Nazwa produktu:	Rozłącznik izolacyjny
Oznaczenie producenta:	SALIT-N/160/3/F
Nr artykułu:	B2031000
Wielkość:	160A
Sposób montażu:	w poziomie i w pionie
ETIM 5.0:	EC000216
EAN:	4029155128830
Norma kontrolna:	IEC/EN 60947-3

Parametry elektryczne

Wielkość	160A
Napięcie znamionowe U_e [V]	400V AC
Napięcie znamionowe izolacji U_i [V]	1000V AC
Napięcie udarowe U_i [V]	12kV
Prąd znamionowy I_e [A]	160A
Prąd cieplny z wkładką topikową I_{th} [A]	160A
Strata mocy przy I_{th} (bez wkładki topikowej) P_v [W]	14W

Maksymalna dopuszczalna strata mocy na wkładce topikowej Pa [W]	14W
Częstotliwość znamionowa f [Hz]	50-60Hz
Kategoria użytkowania	AC-21B (250A)AC-22B (250A)AC-23B (250A)
Parametry mechaniczne	
Montaż	na płycie
Mechaniczny okres użytkowania (cykle łączeniowe)	8000
Przyłącza kablowe	
Rodzaj przyłącza	przyłącze płaskie M8
Moment dokręcenia	14Nm
Warunki pracy	
Temperatura otoczenia T [°C]	od -25 do + 55°C
Zasilanie	górze/dół
Położenie montażowe	w poziomie i w pionie
Stopień zabrudzenia	3
Kategoria przepięcia	III