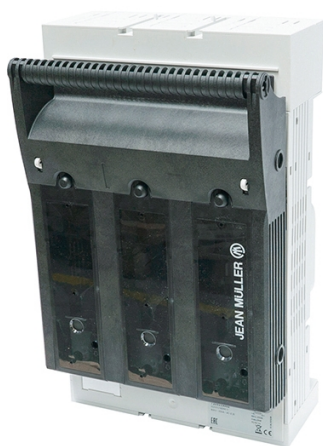


Rozłącznik bezpiecznikowy skrzynkowy KETO-1-3/F/800V/HT

nr artykułu: T105113002



Opis

Rozłącznik bezpiecznikowy skrzynkowy 3-bieg, o prądzie znamionowym $I_n=250A$ i napięciu $U_n=800V$. Do montażu po stronie napięcia przemiennego (AC) inwertera w instalacjach fotowoltaicznych. Wszystkie elementy rozłącznika wykonane są z materiałów bezhalogenkowych, samogasnących. Pokrywa plombowalna, standardowo przyłącze śrubowe M10 z możliwością dołożenia zacisków obejmowych lub pryzmatycznych. Wszystkie części przewodzące chronione przed przypadkowym dotknięciem. Rozłączanie ręczne, pozycja montażowa pionowa lub pozioma.

DANE TECHNICZNE

Dane ogólne	
Nazwa produktu:	Rozłącznik bezpiecznikowy skrzynkowy
Oznaczenie producenta:	KETO-1-3/F/800V/HT
Nr artykułu:	T105113002
ETIM 5.0:	EC001040
EAN:	4029155579892
Norma:	EN 60947-3
Parametry elektryczne	
Wielkość	KETO-1
Napięcie znamionowe U_e [V]	800V
Napięcie znamionowe izolacji U_i [V]	1000V
Prąd znamionowy I_e [A]	250A
Prąd cieplny z wkładką topikową I_{th} [A]	250A
Strata mocy przy I_{th} (bez wkładki topikowej) P_v [W]	15W
Maksymalna dopuszczalna strata mocy na wkładce topikowej P_a [W]	23W
Częstotliwość znamionowa f [Hz]	50-60Hz
Kategoria użytkowania	800V - 250A - AC-21B

Parametry mechaniczne	
Montaż	na płytę
Mechaniczny okres użytkowania (cykle łączeniowe)	1600
Elektryczny okres użytkowania (cykle łączeniowe)	200
Przyłącza kablowe	
Przekrój zaciskanych kabli	35-150mm ²
Warunki pracy	
Temperatura otoczenia T [°C]	od -25 do +70°C
Zasilanie	górze/dół
Położenie montażowe	pionowo/poziomo
Stopień zabrudzenia	3
Kategoria przepięcia	III