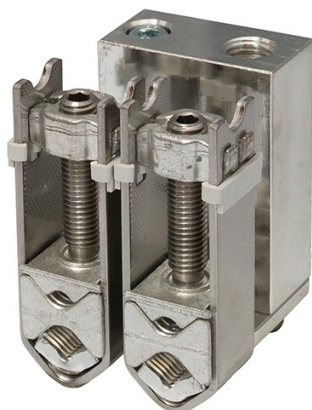


Zacisk transformatorowy na gwint M30x2 KTBO4/M30x2

nr artykułu: K4524257



Opis

Kierunek odprowadzania kabli - pionowo Maks. prąd pracy - 1660A Maks. przekrój kabli - 120-240 mm² Gwint transformatora - M30X2 Kabel Cu, okrągły, 1-drutowy - x-x Kabel Cu, okrągły, wielodrutowy - 120-240 mm² Kabel Cu, sektorowy, 1-drutowy - 120-240 mm² Kabel Cu, sektorowy, wielodrutowy - 120-240 mm² Kabel Al, okrągły, 1-drutowy - x-x Kabel Al, okrągły, wielodrutowy - 120-240 mm² Kabel Al, sektorowy, 1-drutowy - 120-240 mm² Kabel Al, sektorowy, wielodrutowy - 120-240 mm² Znamionowy moment dokręcenia (śruba zacisku) - 40 Nm Znamionowy moment dokręcenia (śruba od przyłącza) - 15 Nm Zabezpieczenie przed przekręceniem - nie

