

Rozłącznik bezpiecznikowy skrzynkowy KETO na szyny o rozstawie 60mm KETO-00-3/60/AOU/R95/HT

nr artykułu: T501556002

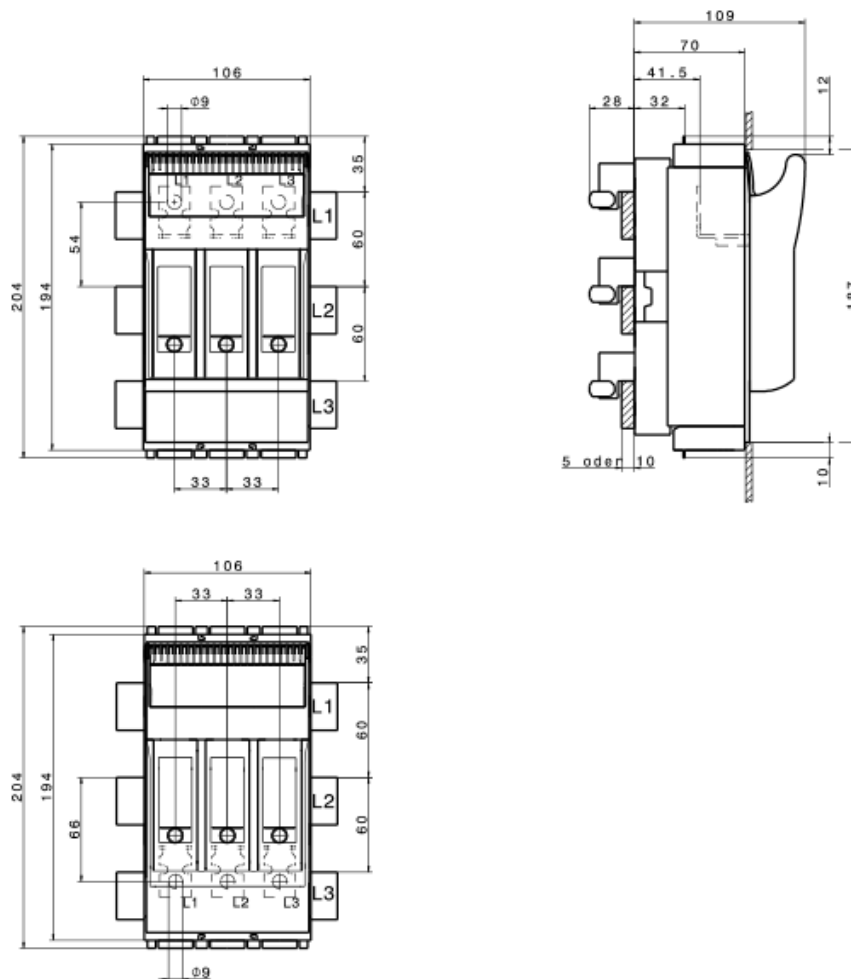


Opis

- Prąd znamionowy $I_e = 160A$
- Napięcie znamionowe $U_e = 690V AC / 440V DC$
- Napięcie znamionowe izolacji $U_i = 800V AC$
- Przyłącze: zacisk ramkowy R95 1,5-95 mm²
- Spełnia wymagania normy PN-EN60947-3
- Odpyw: uniwersalny góra/dół

Rozłącznik bezpiecznikowy skrzynkowy KETO-00-3/60/AOU/R95 jest 3-fazowym aparatem łącznikowym przeznaczonym do zabudowy na szynach prądowych w rozstawie 60 mm. Posiada plombowaną pokrywę oraz otwory umożliwiające pomiar napięcia na nożach wkładki bezpiecznikowej. Pokrywa rozłącznika wykonana jest z samogasnącego tworzywa bez zawartości halogenków. Wszystkie części przewodzące są całkowicie chronione przed przypadkowym dotknięciem. Rozłączniki KETO stosowane są w rozdzielnicach przemysłowych, mieszkaniowych, w złączach kablowych i pomiarowych oraz w układach kompensacji mocy biernej.

Wymiary montażowe



DANE TECHNICZNE

Dane ogólne

Nazwa produktu:	Rozłącznik bezpiecznikowy skrzynkowy KETO na szyny o rozstawie 60mm
Oznaczenie producenta:	KETO-00-3/60/AOU/R95/HT
Nr artykułu:	T501556002
Zastosowanie:	rozdzielnice nn, złącza kablowe
ETIM 5.0:	EC001040
EAN:	4029155791928

Parametry elektryczne

Wielkość	NH00
Napięcie znamionowe U_e [V]	690V AC
Napięcie znamionowe izolacji U_i [V]	800V AC

Napięcie udarowe U_i [V]	8kV
Prąd znamionowy I_e [A]	160A
Prąd cieplny z wkładką topikową I_{th} [A]	160A
Prąd cieplny ze zworą I_{th} [A]	250A
Strata mocy przy I_{th} (bez wkładki topikowej) P_v [W]	14W
Maksymalna dopuszczalna strata mocy na wkładce topikowej P_a [W]	12W
Częstotliwość znamionowa f [Hz]	50-60Hz
Warunkowy znamionowy prąd zwarciový	120kA (500V AC)
Kategoria użytkowania	AC21B (690V/160A)AC22B (500V/160A)AC23B (400V/160A)DC21B (440V/160A)DC22B (250V/160A)
Parametry mechaniczne	
Montaż	na szyny
Mechaniczny okres użytkowania (cykle łączeniowe)	1600
Elektryczny okres użytkowania (cykle łączeniowe)	200
Odstęp między szynami	60mm
Przyłącza kablowe	
Rodzaj przyłącza	zacisk ramkowy R95
Przekrój zaciskanych kabli	1,5-95mm ²
Moment dokręcenia	4,5Nm
Warunki pracy	
Temperatura otoczenia T [°C]	od -25 do +70°C
Położenie montażowe	w poziomie i w pionie
Stopień zabrudzenia	3
Kategoria przepięcia	III