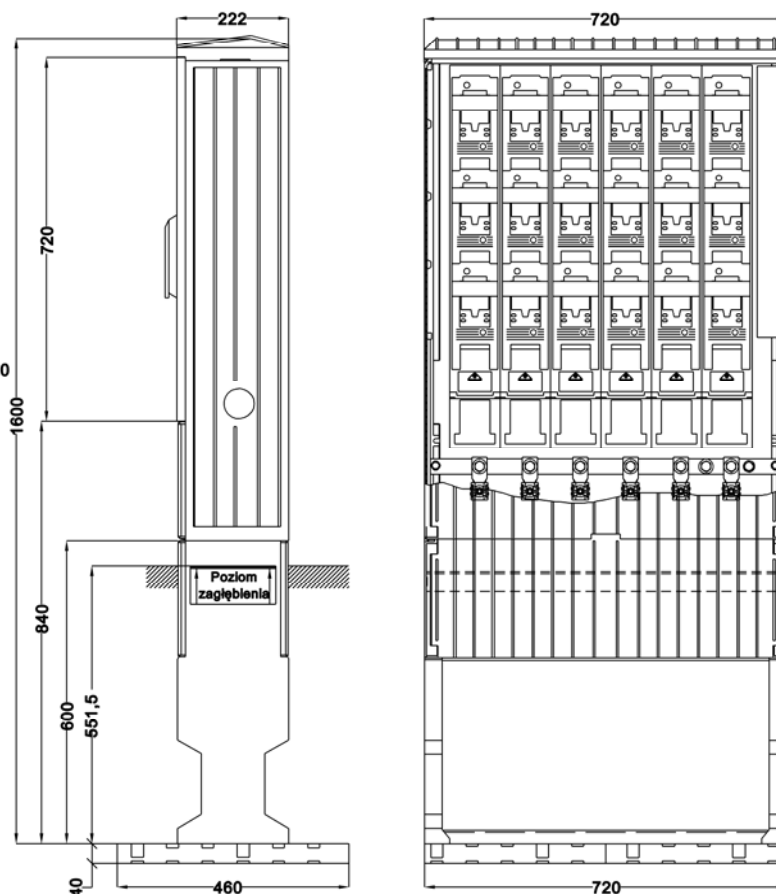
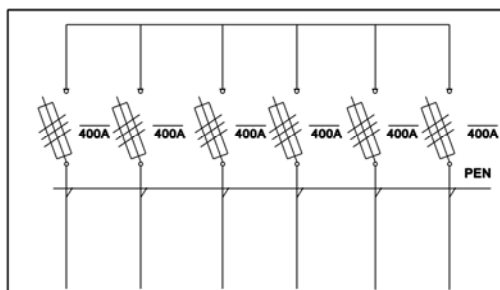


Stopień wytrzymałości mechanicznej IK10
Stopień ochrony obudowy IP44
Klasa izolacyjności II



Zacisk KM2G-F do 240 mm²
3X - aparat rozłączany 1-bieg. (każda faza oddzielnie)
GV - chowany uchwyt

Układ sieci TN-C



Zestawienie elementów z oferty JEAN MUELLER POLSKA

1. Obudowa	KVS1/222	1 szt.
2. Szyny zbiorcze (4 szt.) 400A	SA-KVS1/222	1 kpl.
3. Zacisk PEN 25-240 mm ²	KM2G-F/A30-40	6 szt.
4. Rozłącznik bezpiecznikowy, I _e =400A	SL2-3X/9/KM2G-F/GV	6 szt.
5. Płyta kratkowa (opcjonalnie)	GBPL1/222	1 szt.

Inwestor				
Obiekt				
Temat				
	Imię, nazwisko, nr upr.	Data	Podpis	Skala
Projektant				
Opracował				Nr rys.
Sprawdził				