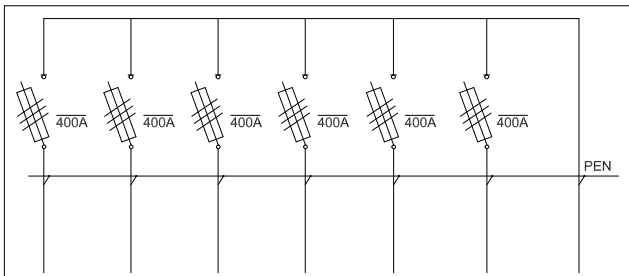


Układ sieci TN-C
 Stopień ochrony obudowy IP44
 Klasa izolacji II
 3X3 - aparat rozłączający 3-bieg. (wszystkie fazy jednocześnie)
 Zacisk KM2G-F typu V do 240mm²



Zestawienie elementów z oferty JEAN MUELLER POLSKA

- | | | |
|---|------------------|---------|
| 1. Obudowa | KVS1-10 | 1 szt. |
| 2. Fundament | FP1-10 | 1 szt. |
| 3. Szyny zbiorcze (4 szt.) | SA-KVS1-10 | 1 kpl. |
| 4. Zacisk PEN 25-240mm ² | KM2G-F/A30-40 | 10 szt. |
| 5. Rozłącznik bezpiecznikowy, I _e = 400A | SL2-3X3/9/KM2G-F | 6 szt. |
| 6. Płyta kratkowa (opcjonalnie) | GBPL00-10 | 1 szt. |

| | | | | |
|-------------------------|------|--|--------|---------|
| Inwestor | | | | |
| Obiekt | | | | Skala |
| Temat | | | | |
| Imię, nazwisko, nr upr. | | | | |
| Projektant | Data | | Podpis | Nr rys. |
| Opracował | | | | |
| Sprawdził | | | | |