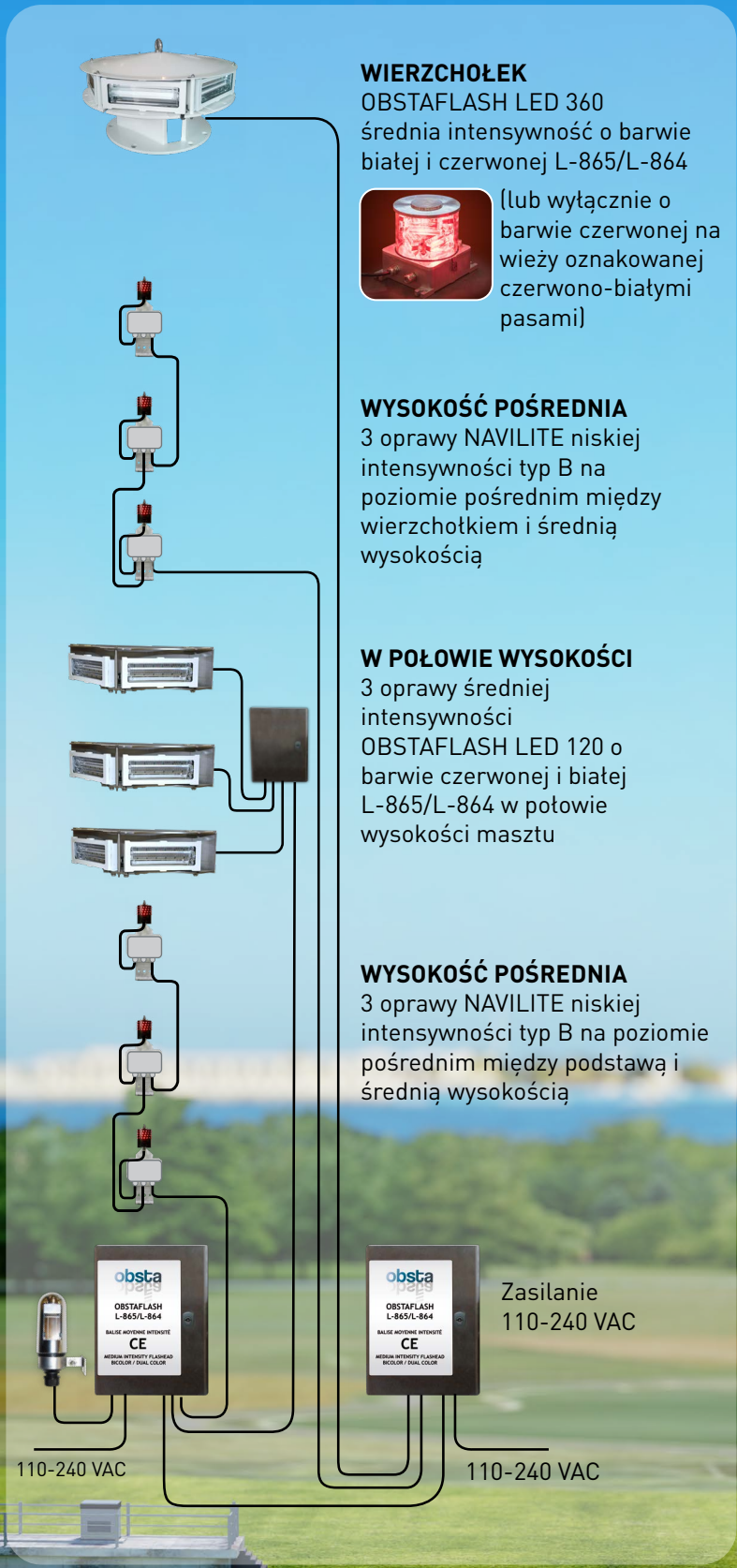
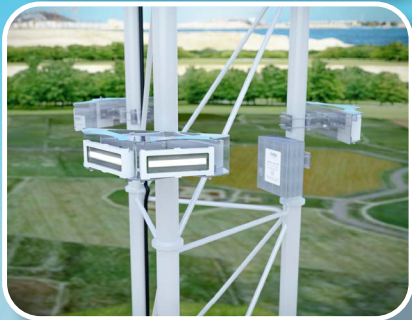


Maszty/wieże od 105-150 metrów

Wykorzystanie oświetlenia przeszkodowego o barwie białej w ciągu dnia eliminuje konieczność oznakowania masztu czerwono-białymi pasami



WIERZCHOŁEK

OBSTAFLASH LED 360
średnia intensywność o barwie białej i czerwonej L-865/L-864



(lub wyłącznie o barwie czerwonej na wieży oznakowanej czerwono-białymi pasami)

WYSOKOŚĆ POŚREDNIA

3 oprawy NAVILITE niskiej intensywności typ B na poziomie pośrednim między wierzchołkiem i średnią wysokością

W POŁOWIE WYSOKOŚCI

3 oprawy średniej intensywności OBSTAFLASH LED 120 o barwie czerwonej i białej L-865/L-864 w połowie wysokości masztu

WYSOKOŚĆ POŚREDNIA

3 oprawy NAVILITE niskiej intensywności typ B na poziomie pośrednim między podstawą i średnią wysokością

Zasilanie
110-240 VAC

110-240 VAC

110-240 VAC