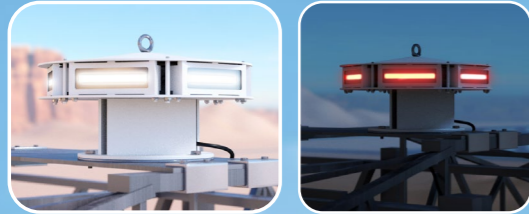


DZIENNE & NOCNE OŚWIETLENIE PRZESZKODOWE DLA WIEŻ O WYSOKOŚCI POWYŻEJ 45M

- 1 OFI**
Oprawa średniej intensywności o barwie czerwonej lotniczej i białej na wierzchołku stupa

Barwa biała w trybie dziennym. Barwa czerwona lotnicza w trybie nocnym



- Typ A & B zgodny z normami ICAO (Międzynarodowej Organizacji Lotnictwa Cywilnego)
- IP66 wskaźnik szczelności
- Łatwa w instalacji
- 6 projektorów LED w obudowie z utwardzonego szkła i aluminium
- 2 obwody LED pracujące w trybie zmiennym
- Wbudowany ogranicznik przepięć
- GPS na zamówienie dla synchronizacji błysków opraw
- Wymiary : średnica 50 cm x wysokość 30 cm. Waga : 14 kg

lub

- OFC**
Oprawa średniej intensywności o barwie czerwonej lotniczej na wierzchołku stupa



- Typ B & C zgodny z normami ICAO (Międzynarodowej Organizacji Lotnictwa Cywilnego), CAA i certyfikowana FAA L-864
- Oprawa kompaktowa z wbudowanym systemem zasilania i systemem mocowania
- 6 projektorów LED w obudowie z utwardzonego szkła i aluminium
- IP66 wskaźnik szczelności
- Łatwa w instalacji
- 2 obwody LED pracujące w trybie zmiennym
- Niskie zużycie energii i niski koszt eksploatacji : 3W przy 20 FPM (flaszach/min)
- GPS na zamówienie dla synchronizacji błysków opraw
- Oprawa dostępna z LED o barwie podczerwonej i czerwonej w jednej oprawie
- Wymiary : 20 cm x20 cm x20 cm. Waga : 5 kg

- 5 SFERA PLASTIKOWA DO OZNAKOWANIA LINII NAWIETRZNYCH 600 MM**
Służy sygnalizacji linii napowietrznych w trybie dziennym. Instalowana co 30 metrów na kablu odgromowym lub OPGW lub bezpośrednio na linii o napięciu do 132 kV



- Produkt zgodny z normami ICAO i EASA
- Sfera polietylenowa, łatwa do instalacji
- Zaciski z EPDM by zapobiec uszkodzeniu kabla. Brak potrzeby instalacji dodatkowych zabezpieczeń
- 8 otworów odprowadzających wodę
- Dostępna w kolorze czerwonym, białym i pomarańczowym lotniczym

- 6 SFERA ALUMINIOWA DO OZNAKOWANIA LINII NAWIETRZNYCH 600 MM**
Służy sygnalizacji linii napowietrznych w trybie dziennym. Instalowana co 30 metrów bezpośrednio na linii o napięciu do 420 kV i 250°C



- Produkt zgodny z normami ICAO
- Łatwa instalacja z pomocą zacisków i potówek sfer
- Montaż możliwy wyłącznie przez jednego instalatora
- 8 otworów odprowadzających wodę
- Wysoka odporność we wszystkich warunkach klimatycznych
- Dostępna w kolorze czerwonym i białym

- 4 BALISOR – OZNAKOWANIE LINII NAWIETRZNYCH NOCĄ**
Służy sygnalizacji linii napowietrznych w trybie nocnym. Instalowany bezpośrednio na linii co 70 m w pobliżu lotnisk. W przeciwnym razie co 105 metrów

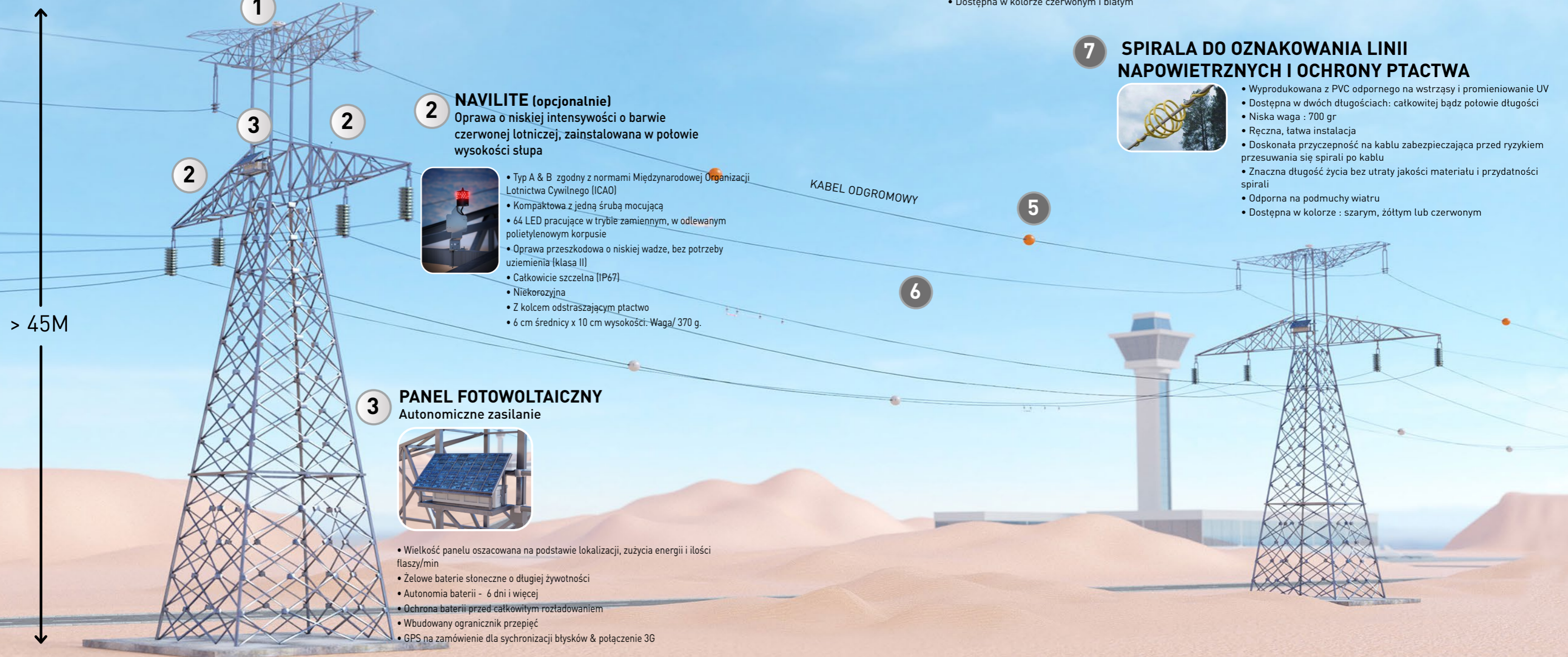


- Dostępne modele od 60 kV do 550 kV
- Oprawa niskiej intensywności, koloru czerwonego. Zgodna z normami ICAO.
- Tuba z utwardzanego szkła, z neonowym źródłem światła
- Stała intensywność światła bez względu na natężenie prądu
- Pobór prądu bezpośrednio z linii
- Balisor nie wymaga serwisu przez okres kilkudziesięciu lat
- Wyposażony w system tłumiący zakłócenia i wstrząsy

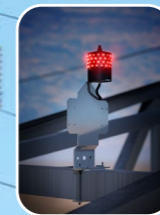
- 7 SPIRALA DO OZNAKOWANIA LINII NAWIETRZNYCH I OCHRONY PTACTWA**



- Wyprodukowana z PVC odpornego na wstrząsy i promieniowanie UV
- Dostępna w dwóch długościach: całkowitej bądź połowie długości
- Niska waga : 700 gr
- Ręczna, łatwa instalacja
- Doskonała przyczepność na kablu zabezpieczająca przed ryzykiem przesuwania się spirali po kablu
- Znaczna długość życia bez utraty jakości materiału i przydatności spirali
- Odporna na podmuchy wiatru
- Dostępna w kolorze : szarym, żółtym lub czerwonym

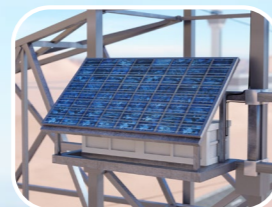


- 2 NAVILITE (opcjonalnie)**
Oprawa o niskiej intensywności o barwie czerwonej lotniczej, zainstalowana w połowie wysokości stupa



- Typ A & B zgodny z normami Międzynarodowej Organizacji Lotnictwa Cywilnego (ICAO)
- Kompaktowa z jedną śrubą mocującą
- 64 LED pracujące w trybie zmiennym, w odlewanym polietylenowym korpusie
- Oprawa przeszkodowa o niskiej wadze, bez potrzeby uziemienia (klasa II)
- Całkowicie szczelna (IP67)
- Niekorozyjna
- Z kolcem odstrasżającym ptactwo
- 6 cm średnicy x 10 cm wysokości- Waga/ 370 g.

- 3 PANEL FOTOWOLTAICZNY**
Autonomiczne zasilanie



- Wielkość panelu oszacowana na podstawie lokalizacji, zużycia energii i ilości flaszki/min
- Żelowe baterie słoneczne o długiej żywotności
- Autonomia baterii - 6 dni i więcej
- Ochrona baterii przed całkowitym rozładowaniem
- Wbudowany ogranicznik przepięć
- GPS na zamówienie dla synchronizacji błysków & połączenie 3G