
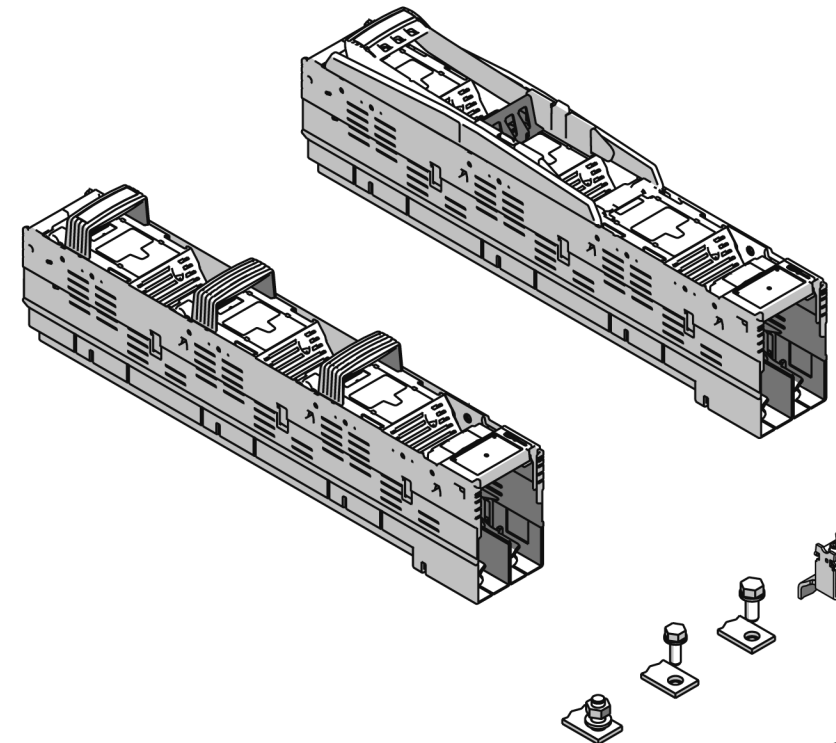


Instrukcja obsługi

13984k

CE Rozłączniki SL wielkość 1-3 rozłączane 1- i 3-biegunowo

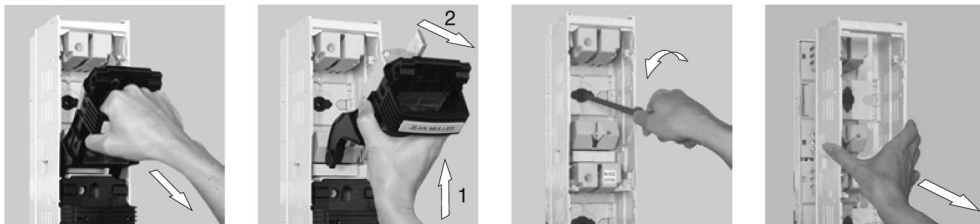
Uwaga
 Niebezpieczne napięcie elektryczne! Może spowodować porażenie prądem i oparzenia. Przed rozpoczęciem prac odłączyć instalację oraz urządzenie od napięcia.



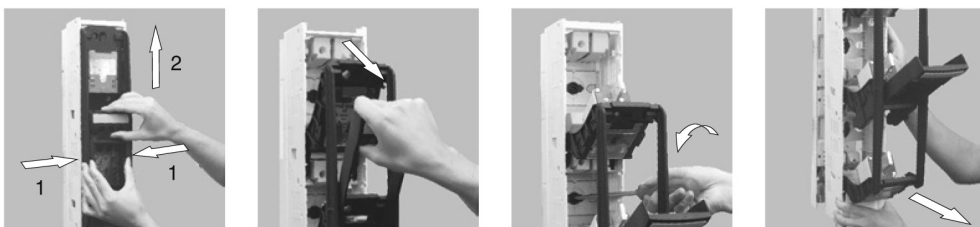
Używać tylko wkładek topikowych z posrebrzаныmi nożami!



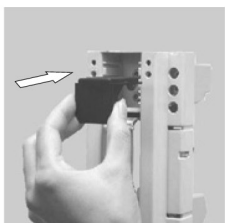
① Demontaż pokrywy rozłącznika rozłączanego 1-biegunowo



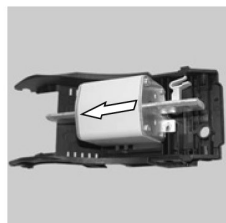
② Demontaż pokrywy rozłącznika rozłączanego 3-biegunowo



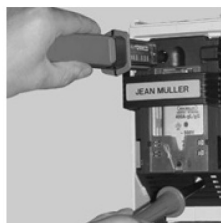
③ Hak montażowy



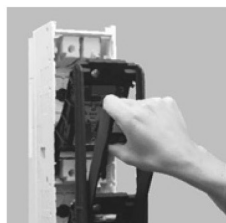
④ Wkładanie i wyjmowanie wkładki topikowej



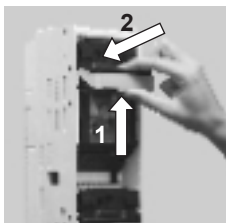
⑤ Pomiar napięcia



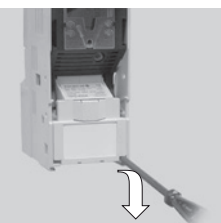
⑥ Załączanie i rozłączanie: szybko przełączać



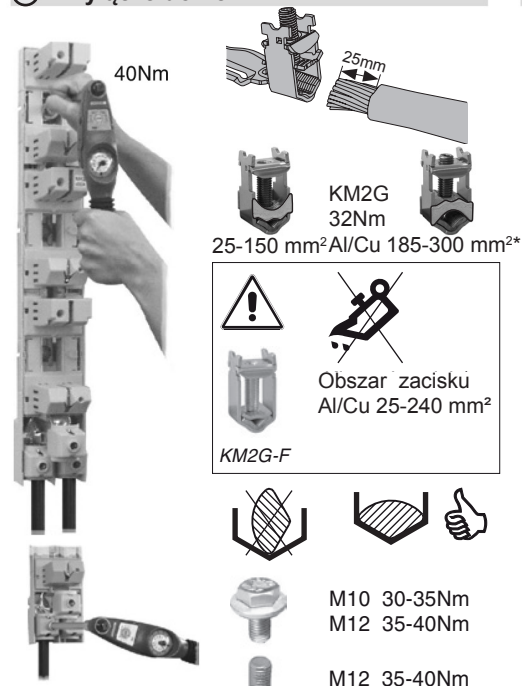
⑦ Chowany uchwyt (wykonanie GV)



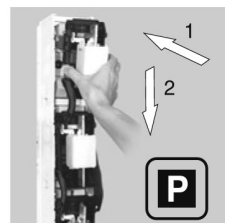
⑧ Otwieranie pokrywy przyłącza



⑨ Przyłącze dolne



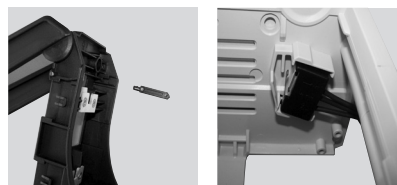
⑪ Pozycja parkowania



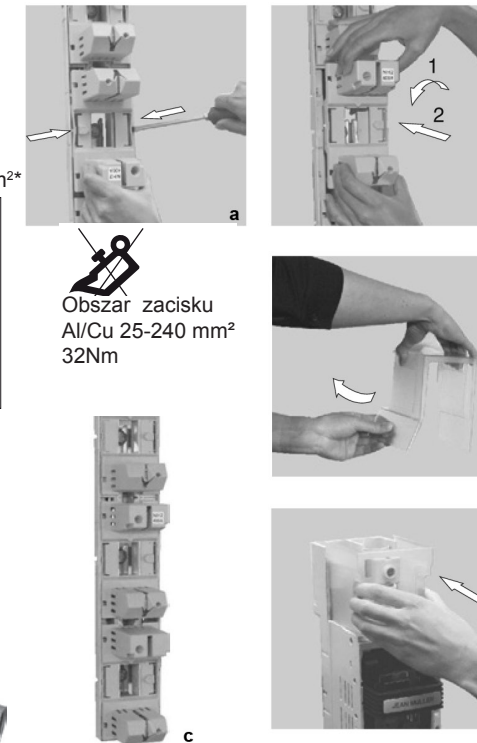
⑫ Możliwość zamknięcia na klucz w pozycji rozłączonej



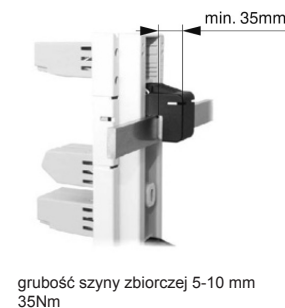
⑭ Mikroprzełącznik dla wskaźnika załączenia



⑩ Przyłącze górne



⑬ Zacisk typu SK



* Podłączanie kabli aluminiowych

Przed podłączeniem usunąć warstwę tlenku z powierzchni kabla i nasmarować smarem bez zawartości kwasów i zasad